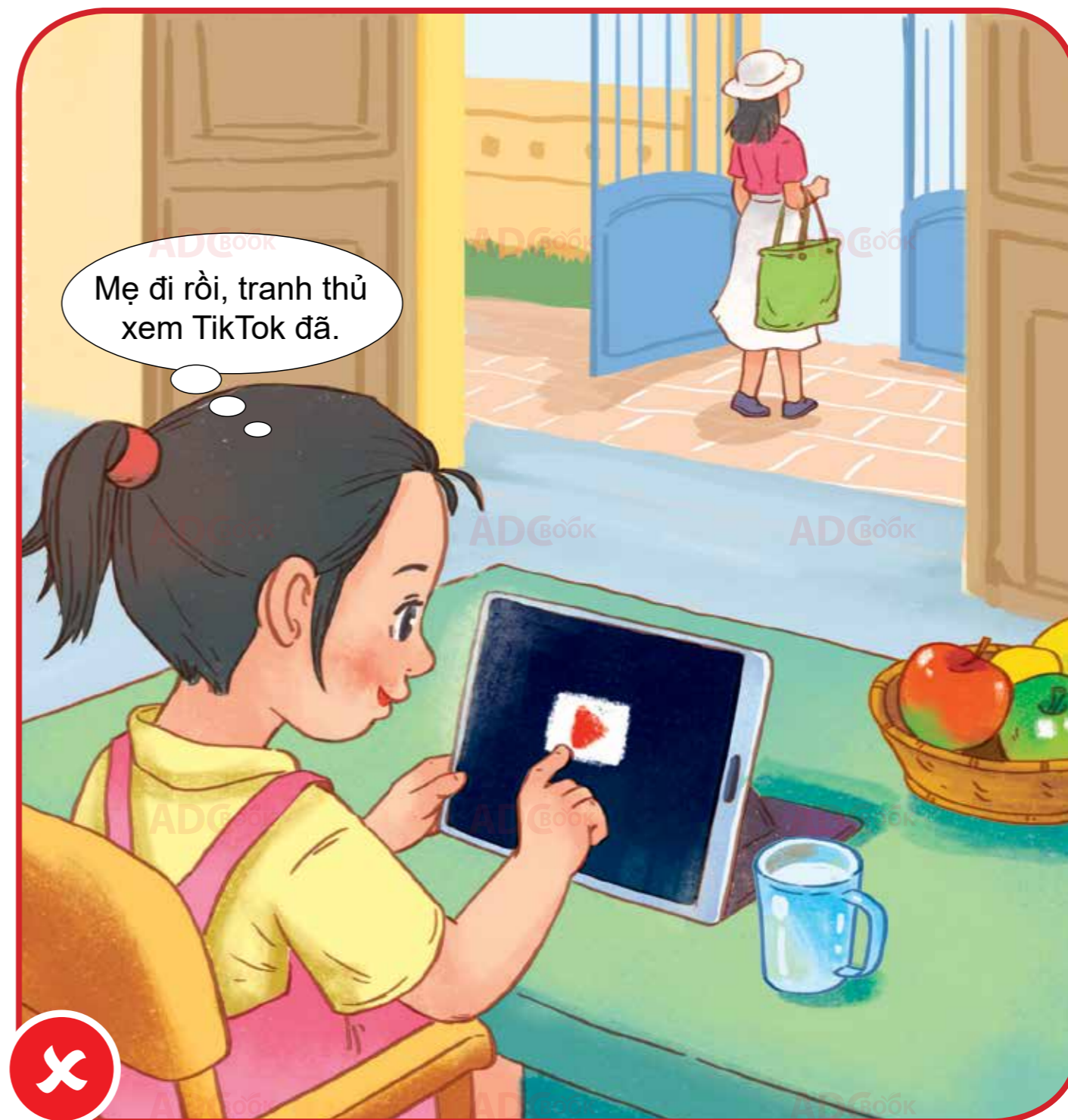




Bộ tranh
HƯỚNG DẪN TRẺ MẪU GIÁO
SỬ DỤNG INTERNET AN TOÀN

LUÔN HỎI NGƯỜI LỚN TRƯỚC KHI SỬ DỤNG INTERNET



LUÔN HỎI NGƯỜI LỚN TRƯỚC KHI SỬ DỤNG INTERNET.

KHÔNG TỰ Ý SỬ DỤNG INTERNET.



Bộ tranh
HƯỚNG DẪN TRẺ MẪU GIÁO
SỬ DỤNG INTERNET AN TOÀN

GIỚI HẠN THỜI GIAN SỬ DỤNG INTERNET



**CHỈ ONLINE / XEM CÁC ỨNG DỤNG TRÊN INTERNET
KHOẢNG 30 PHÚT / NGÀY.**



**KHÔNG ONLINE / XEM CÁC ỨNG DỤNG TRÊN INTERNET
LIÊN TỤC VÀ QUÁ LÂU. (QUÁ 30 PHÚT / NGÀY)**

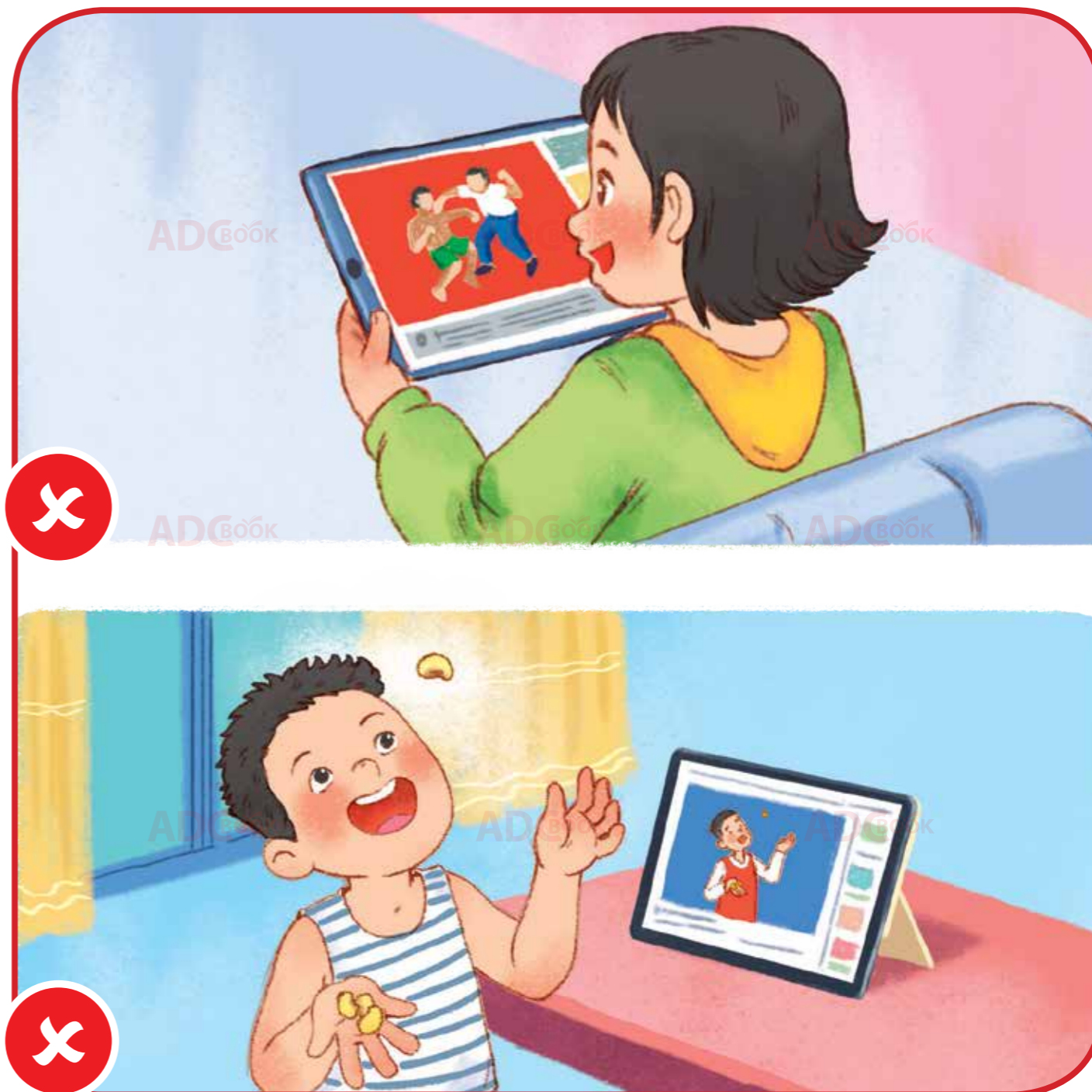


Bộ tranh
HƯỚNG DẪN TRẺ MẪU GIÁO
SỬ DỤNG INTERNET AN TOÀN

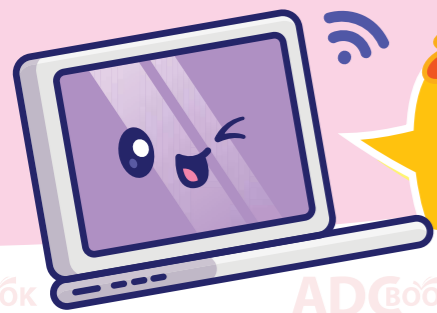
CHỈ TRUY CẬP CÁC CHƯƠNG TRÌNH, ỨNG DỤNG PHÙ HỢP VỚI LỨA TUỔI



**XEM CÁC CHƯƠNG TRÌNH CÓ NỘI DUNG LÀNH MẠNH,
PHÙ HỢP VỚI ĐỘ TUỔI. (PHIM HOẠT HÌNH,
CA NHẠC THIẾU NHI, THỦ CÔNG SÁNG TẠO,...)**



**KHÔNG XEM CÁC CHƯƠNG TRÌNH CÓ NỘI DUNG BẠO LỰC,
KINH DỊ, KHIÊU DÂM; KHÔNG XEM VÀ BẮT CHƯỚC CÁC
THỬ THÁCH NGUY HIỂM, HÁT BÀI HÁT KHÔNG PHÙ HỢP,...**

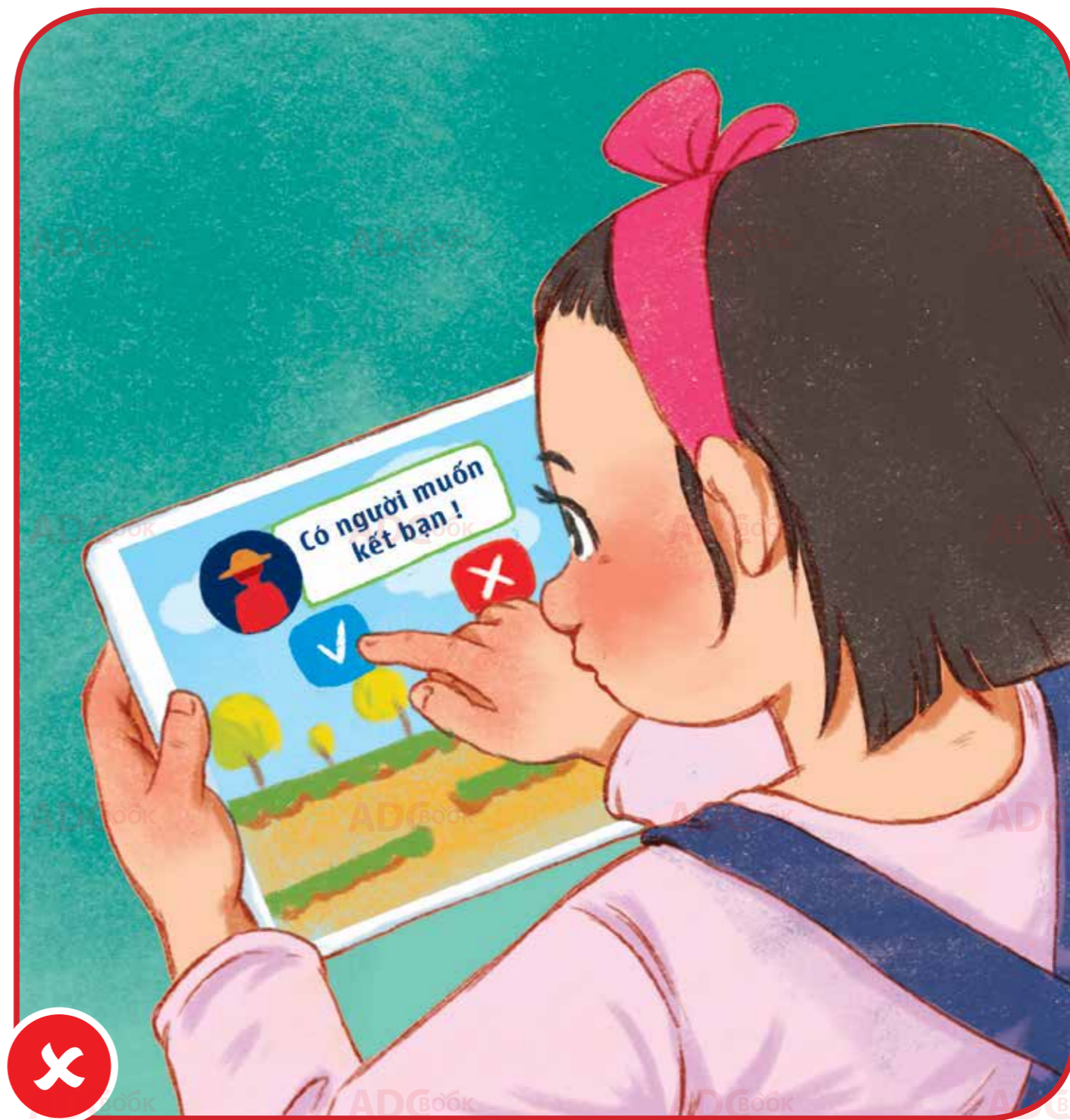


Bộ tranh
HƯỚNG DẪN TRẺ MẪU GIÁO
SỬ DỤNG INTERNET AN TOÀN

KHÔNG KẾT BẠN / NÓI CHUYỆN VỚI NGƯỜI LẠ



KẾT BẠN / NÓI CHUYỆN VỚI NGƯỜI QUEN
KHI ĐƯỢC SỰ ĐỒNG Ý CỦA BỐ MẸ.



KHÔNG TỰ Ý KẾT BẠN / NÓI CHUYỆN VỚI NGƯỜI LẠ.



Bộ tranh
HƯỚNG DẪN TRẺ MẪU GIÁO
SỬ DỤNG INTERNET AN TOÀN

Trong trường hợp bé đã lỡ kết bạn / nói chuyện với người lạ thì bé hãy nhớ:
BẢO MẬT THÔNG TIN CÁ NHÂN



BẢO MẬT THÔNG TIN CÁ NHÂN (TÊN THẬT CỦA BÉ, ĐỊA CHỈ NHÀ, TRƯỜNG MẦM NON ĐANG THEO HỌC, SỐ ĐIỆN THOẠI CỦA BỐ / MẸ,...).



KHÔNG TIẾT LỘ THÔNG TIN CÁ NHÂN CHO NGƯỜI LẠ.